

### SUPPORTO

**Materiale:**  
S2Z0  
poliammide  
S2A0  
poliammide  
elettroconduttivo

**Colore:**  
RAL 7035



### HOUSING

**Material:**  
S2Z0  
polyamide  
S2A0  
electric conductive  
polyamide

**Colour:**  
RAL 7035

### RUOTA

**MGO**  
Fascia: gomma sintetica  
grigia antitraccia - 88 Shore A  
Nucleo: polipropilene

**HPO**  
Fascia: poliuretano termoplastico  
elettroconduttivo - 95 Shore A  
Nucleo: poliammide  
elettroconduttivo

### WHEEL

**MGO**  
Tread: non marking grey  
thermoplastic rubber - 88 Shore A  
Centre: polypropylene

**HPO**  
Tread: electric conductive  
injected PUR - 95 Shore A  
Centre: electric conductive  
polyamide

mm							
	80	22	==	10	34	104	50

**MGO**



**HPO** ⚡



mm	80	22	==	10	34	104	50
----	----	----	----	----	----	-----	----

mm					VE - M10x15 - S2 80
	80	10	M10 x 15	5,5	
	80	10	M10 x 25	5,5	VE - M10x25 - S2 80



S2Z0 MGO 080/22 A0-10 P 7035



S2Z0 MGO 080/22 A0-10 ER P 7035

S2A0 HPO 080/22 A0-10 P 7035

S2A0 HPO 080/22 A0-10 ER P 7035

mm								PQ - 38x38 - S2 80
	80	10	38 x 38	27 x 27	5,3	9,5		



mm					R0 - 11x30 - S2 80
	80	10	11 x 30	4	



**Elettroconduttivo**  
Le ruote sono realizzate con materiali elettroconduttivi e presentano una resistività elettrica < 100.000 Ohm.

**Electric conductive**  
The castors are made from electro conductive materials and they have an electric resistivity < 100.000 Ohm.



**Normative:**  
EN 12530 - ISO 22881.

**Standards:**  
EN 12530 - ISO 22881.



**Gamma colori**  
Su richiesta, le ruote di questa serie sono disponibili in differenti colori.

**Colours**  
Upon request, the castors of this series are available in different colours.



**Soluzioni speciali e personalizzate**  
Su richiesta, il nostro ufficio tecnico è disponibile a studiare con voi soluzioni speciali e personalizzate.

**Special and customized solutions**  
Upon request, our technical department is available to study with you special and customized solutions.



**SUPPORTO**

**Materiale:**  
S2Z7  
poliammide  
S2A7  
poliammide  
elettroconduttivo

**Piroettamento:**  
su doppio giro di sfere

**Colore:**  
RAL 7001

**RUOTA**

**MGO - MGP**  
Fascia: gomma sintetica  
grigia antitraccia - 88 Shore A  
Nucleo: polipropilene

**HPP**  
Fascia: poliuretano termoplastico  
elettroconduttivo - 95 Shore A  
Nucleo: poliammide  
elettroconduttivo



**HOUSING**

**Materiale:**  
S2Z7  
poliammide  
S2A7  
electric conductive  
polyamide

**Swivel:**  
double ball bearing

**Colour:**  
RAL 7001

**WHEEL**

**MGO - MGP**  
Tread: non marking grey  
thermoplastic rubber - 88 Shore A  
Centre: polypropylene

**HPP**  
Tread: electric conductive  
injected PUR - 95 Shore A  
Centre: electric conductive  
polyamide



mm



**MGO MGP**



100	30	≡	95 x 70	70 x 50 / 76 x 44,5	8,5	42	138	80
125	30	≡	95 x 70	70 x 50 / 76 x 44,5	8,5	40	164	100
150	30	≡	95 x 70	70 x 50 / 76 x 44,5	8,5	42	192	100
100	30	≡	95 x 70	70 x 50 / 76 x 44,5	8,5	42	138	80
125	30	≡	95 x 70	70 x 50 / 76 x 44,5	8,5	40	164	100
150	30	≡	95 x 70	70 x 50 / 76 x 44,5	8,5	42	192	100

**HPP**



100	30	≡	95 x 70	70 x 50 / 76 x 44,5	8,5	42	138	80
125	30	≡	95 x 70	70 x 50 / 76 x 44,5	8,5	40	164	100
150	30	≡	95 x 70	70 x 50 / 76 x 44,5	8,5	42	192	100

S2Z7 MGO 100/30 P1	-	S2Z7 MGO 100/30 P1 BP	S2Z7 MGO 100/30 P1 DD
S2Z7 MGO 125/30 P1	S2Z7 MGO 125/30 P1 A	S2Z7 MGO 125/30 P1 BP	S2Z7 MGO 125/30 P1 DD
S2Z7 MGO 150/30 P1	-	S2Z7 MGO 150/30 P1 BP	S2Z7 MGO 150/30 P1 DD
S2Z7 MGP 100/30 P1 P	-	S2Z7 MGP 100/30 P1 BP P	S2Z7 MGP 100/30 P1 DD P
S2Z7 MGP 125/30 P1 P	S2Z7 MGP 125/30 P1 P A	S2Z7 MGP 125/30 P1 BP P	S2Z7 MGP 125/30 P1 DD P
S2Z7 MGP 150/30 P1 P	-	S2Z7 MGP 150/30 P1 BP P	S2Z7 MGP 150/30 P1 DD P
S2A7 HPP 100/30 P1 P	-	S2A7 HPP 100/30 P1 BP P	S2A7 HPP 100/30 P1 DD P
S2A7 HPP 125/30 P1 P	S2A7 HPP 125/30 P1 P A	S2A7 HPP 125/30 P1 BP P	S2A7 HPP 125/30 P1 DD P
S2A7 HPP 150/30 P1 P	-	S2A7 HPP 150/30 P1 BP P	S2A7 HPP 150/30 P1 DD P



**Elettroconduttivo**  
Le ruote sono realizzate con materiali elettroconduttivi e presentano una resistività elettrica < 100.000 Ohm.

**Electric conductive**  
The castors are made from electro conductive materials and they have an electric resistivity < 100.000 Ohm.



**Normative:**  
EN 12530 - ISO 22881.  
**Standards:**  
EN 12530 - ISO 22881.



**Gamma colori**  
Su richiesta, le ruote di questa serie sono disponibili in differenti colori.

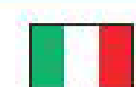
**Colours**  
Upon request, the castors of this series are available in different colours.



**Soluzioni speciali e personalizzate**  
Su richiesta, il nostro ufficio tecnico è disponibile a studiare con voi soluzioni speciali e personalizzate.

**Special and customized solutions**  
Upon request, our technical department is available to study with you special and customized solutions.





### SUPPORTO

**Materiale:**  
S2Z7  
poliammide  
S2A7  
poliammide  
elettroconduttivo

**Piroettamento:**  
su doppio giro di sfere

**Colore:**  
RAL 7001

### RUOTA

#### MGO - MGP

**Fascia:** gomma sintetica  
grigia antitraccia - 88 Shore A  
**Nucleo:** polipropilene

#### HPP

**Fascia:** poliuretano termoplastico  
elettroconduttivo - 95 Shore A  
**Nucleo:** poliammide  
elettroconduttivo



### HOUSING

**Material:**  
S2Z7  
polyamide  
S2A7  
electric conductive  
polyamide

**Swivel:**  
double ball bearing

**Colour:**  
RAL 7001

### WHEEL

#### MGO - MGP

**Tread:** non marking grey  
thermoplastic rubber - 88 Shore A  
**Centre:** polypropylene

#### HPP

**Tread:** electric conductive  
injected PUR - 95 Shore A  
**Centre:** electric conductive  
polyamide



mm

<b>MGO MGP</b>							
100	30	≡	10	42	135	80	
100	30	≡	12	42	135	80	
125	30	≡	10	40	161	100	
125	30	≡	12	40	161	100	
150	30	≡	10	42	189	100	
150	30	≡	12	42	189	100	
100	30		10	42	135	80	
100	30		12	42	135	80	
125	30		10	40	161	100	
125	30		12	40	161	100	
150	30		10	42	189	100	
150	30		12	42	189	100	
<b>HPP</b>							
100	30		10	42	135	80	
100	30		12	42	135	80	
125	30		10	40	161	100	
125	30		12	40	161	100	
150	30		10	42	189	100	
150	30		12	42	189	100	

**MGO MGP**



**HPP**



S2Z7 MGO 100/30 F0-10	-	S2Z7 MGO 100/30 F0-10 BP
S2Z7 MGO 100/30 F0-12	-	S2Z7 MGO 100/30 F0-12 BP
S2Z7 MGO 125/30 F0-10	S2Z7 MGO 125/30 F0-10 A	S2Z7 MGO 125/30 F0-10 BP
S2Z7 MGO 125/30 F0-12	S2Z7 MGO 125/30 F0-12 A	S2Z7 MGO 125/30 F0-12 BP
S2Z7 MGO 150/30 F0-10	-	S2Z7 MGO 150/30 F0-10 BP
S2Z7 MGO 150/30 F0-12	-	S2Z7 MGO 150/30 F0-12 BP
S2Z7 MGP 100/30 F0-10 P	-	S2Z7 MGP 100/30 F0-10 BP P
S2Z7 MGP 100/30 F0-12 P	-	S2Z7 MGP 100/30 F0-12 BP P
S2Z7 MGP 125/30 F0-10 P	S2Z7 MGP 125/30 F0-10 P A	S2Z7 MGP 125/30 F0-10 BP P
S2Z7 MGP 125/30 F0-12 P	S2Z7 MGP 125/30 F0-12 P A	S2Z7 MGP 125/30 F0-12 BP P
S2Z7 MGP 150/30 F0-10 P	-	S2Z7 MGP 150/30 F0-10 BP P
S2Z7 MGP 150/30 F0-12 P	-	S2Z7 MGP 150/30 F0-12 BP P
S2A7 HPP 100/30 F0-10 P	-	S2A7 HPP 100/30 F0-10 BP P
S2A7 HPP 100/30 F0-12 P	-	S2A7 HPP 100/30 F0-12 BP P
S2A7 HPP 125/30 F0-10 P	S2A7 HPP 125/30 F0-10 P A	S2A7 HPP 125/30 F0-10 BP P
S2A7 HPP 125/30 F0-12 P	S2A7 HPP 125/30 F0-12 P A	S2A7 HPP 125/30 F0-12 BP P
S2A7 HPP 150/30 F0-10 P	-	S2A7 HPP 150/30 F0-10 BP P
S2A7 HPP 150/30 F0-12 P	-	S2A7 HPP 150/30 F0-12 BP P



**Elettroconduttivo**  
Le ruote sono realizzate con materiali elettroconduttivi e presentano una resistività elettrica < 100.000 Ohm.

**Electric conductive**  
The castors are made from electro conductive materials and they have an electric resistivity < 100.000 Ohm.



**Normative:**  
EN 12530 - ISO 22881.  
**Standards:**  
EN 12530 - ISO 22881.



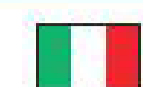
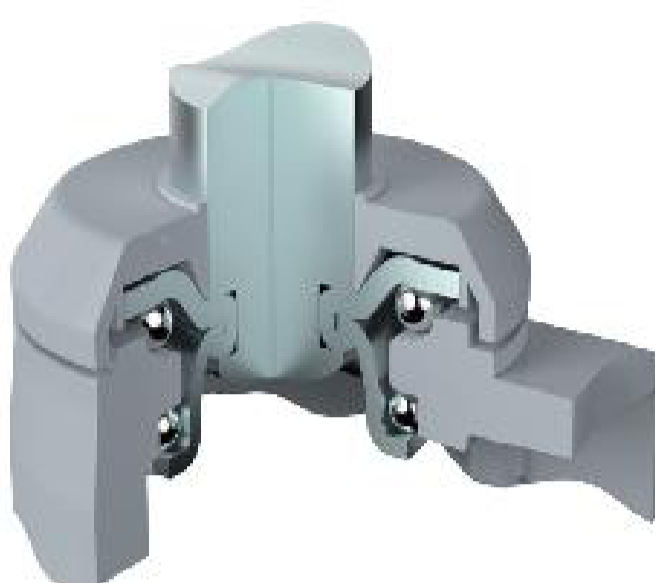
**Gamma colori**  
Su richiesta, le ruote di questa serie sono disponibili in differenti colori.

**Colours**  
Upon request, the castors of this series are available in different colours.



**Soluzioni speciali e personalizzate**  
Su richiesta, il nostro ufficio tecnico è disponibile a studiare con voi soluzioni speciali e personalizzate.

**Special and customized solutions**  
Upon request, our technical department is available to study with you special and customized solutions.



**SUPPORTO**

**Materiale:**  
S2Z7  
poliammide  
S2A7  
poliammide  
elettroconduttivo

**Piroettamento:**  
su doppio giro di sfere

**Colore:**  
RAL 7001

**RUOTA**

**MGO - MGP**  
Fascia: gomma sintetica  
grigia antitraccia - 88 Shore A  
Nucleo: polipropilene

**HPP**  
Fascia: poliuretano termoplastico  
elettroconduttivo - 95 Shore A  
Nucleo: poliammide  
elettroconduttivo



**HOUSING**

**Materiale:**  
S2Z7  
polyamide  
S2A7  
electric conductive  
polyamide

**Swivel:**  
double ball bearing

**Colour:**  
RAL 7001

**WHEEL**

**MGO - MGP**  
Tread: non marking grey  
thermoplastic rubber - 88 Shore A  
Centre: polypropylene

**HPP**  
Tread: electric conductive  
injected PUR - 95 Shore A  
Centre: electric conductive  
polyamide



mm

<b>MGO MGP</b>								
100	30		Φ 19 x 45	M8/19	42	135	80	
125	30		Φ 19 x 45	M8/19	40	161	100	
150	30		Φ 19 x 45	M8/19	42	189	100	
			Φ 19 x 45	M8/19	42	135	80	
			Φ 19 x 45	M8/19	40	161	100	
			Φ 19 x 45	M8/19	42	189	100	
<b>HPP</b>								
100	30		Φ 19 x 45	M8/19	42	135	80	
125	30		Φ 19 x 45	M8/19	40	161	100	
150	30		Φ 19 x 45	M8/19	42	189	100	

S2Z7 MGO 100/30 S0-19x45	-	S2Z7 MGO 100/30 S0-19x45 BP	S2Z7 MGO 100/30 S0-19x45 DD
S2Z7 MGO 125/30 S0-19x45	S2Z7 MGO 125/30 S0-19x45 A	S2Z7 MGO 125/30 S0-19x45 BP	S2Z7 MGO 125/30 S0-19x45 DD
S2Z7 MGO 150/30 S0-19x45	-	S2Z7 MGO 150/30 S0-19x45 BP	S2Z7 MGO 150/30 S0-19x45 DD
S2Z7 MGP 100/30 S0-19x45 P	-	S2Z7 MGP 100/30 S0-19x45 BP P	S2Z7 MGP 100/30 S0-19x45 DD P
S2Z7 MGP 125/30 S0-19x45 P	S2Z7 MGP 125/30 S0-19x45 P A	S2Z7 MGP 125/30 S0-19x45 BP P	S2Z7 MGP 125/30 S0-19x45 DD P
S2Z7 MGP 150/30 S0-19x45 P	-	S2Z7 MGP 150/30 S0-19x45 BP P	S2Z7 MGP 150/30 S0-19x45 DD P
S2A7 HPP 100/30 S0-19x45 P	-	S2A7 HPP 100/30 S0-19x45 BP P	S2A7 HPP 100/30 S0-19x45 DD P
S2A7 HPP 125/30 S0-19x45 P	S2A7 HPP 125/30 S0-19x45 P A	S2A7 HPP 125/30 S0-19x45 BP P	S2A7 HPP 125/30 S0-19x45 DD P
S2A7 HPP 150/30 S0-19x45 P	-	S2A7 HPP 150/30 S0-19x45 BP P	S2A7 HPP 150/30 S0-19x45 DD P



**S1**

	Ø mm	Ø mm	mm
S1 - 22-19	Ø 22	Ø 19	45
S1 - 25-19	Ø 25	Ø 19	45
S1 - 28-19	Ø 28	Ø 19	45

Adattatore per tubi a sezione tonda  
Adaptor for round section tube



**S2**

	Ø mm	Ø mm	mm
S2 - 31-28	Ø 31x31	Ø 28	60

Adattatore per tubi a sezione quadrata  
Adaptor for square section tube

**Elettroconduttivo**  
Le ruote sono realizzate con materiali elettroconduttivi e presentano una resistività elettrica < 100.000 Ohm.

**Electric conductive**  
The castors are made from electro conductive materials and they have an electric resistivity < 100.000 Ohm.

**EN ISO DIN**

**Normative:**  
EN 12530 - ISO 22881.

**Standards:**  
EN 12530 - ISO 22881.

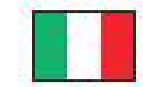
**Gamma colori**  
Su richiesta, le ruote di questa serie sono disponibili in differenti colori.

**Colours**  
Upon request, the castors of this series are available in different colours.

**Soluzioni speciali e personalizzate**  
Su richiesta, il nostro ufficio tecnico è disponibile a studiare con voi soluzioni speciali e personalizzate.

**Special and customized solutions**  
Upon request, our technical department is available to study with you special and customized solutions.





### SUPPORTO

Materiale:  
poliammide

Piroettamento:  
su doppio giro di sfere

Colore:  
RAL 7001



### HOUSING

Materiale:  
polyamide

Swivel:  
double ball bearing

Colour:  
RAL 7001

### RUOTA

**MGO - MGP**  
Fascia: gomma sintetica  
grigia antitraccia - 88 Shore A  
Nucleo: polipropilene

### WHEEL

**MGO - MGP**  
Tread: non marking grey  
thermoplastic rubber - 88 Shore A  
Centre: polypropylene



mm							
<b>MGO</b>							
100	30	≡	•	42	138	80	
125	30	≡	•	40	164	100	
150	30	≡	•	42	192	100	
100	30	≡	•	42	138	80	
125	30	≡	•	40	164	100	
150	30	≡	•	42	192	100	
<b>MGP</b>							
100	30	≡	•	42	138	80	
125	30	≡	•	40	164	100	
150	30	≡	•	42	192	100	
100	30	≡	•	42	138	80	
125	30	≡	•	40	164	100	
150	30	≡	•	42	192	100	

S2Z7 MGO 100/30 E0	-	S2Z7 MGO 100/30 E0 BP
S2Z7 MGO 125/30 E0	S2Z7 MGO 125/30 E0 A	S2Z7 MGO 125/30 E0 BP
S2Z7 MGO 150/30 E0	-	S2Z7 MGO 150/30 E0 BP
S2Z7 MGO 100/30 E4	-	S2Z7 MGO 100/30 E4 BP
S2Z7 MGO 125/30 E4	S2Z7 MGO 125/30 E4 A	S2Z7 MGO 125/30 E4 BP
S2Z7 MGO 150/30 E4	-	S2Z7 MGO 150/30 E4 BP
S2Z7 MGP 100/30 E0 P	-	S2Z7 MGP 100/30 E0 BP P
S2Z7 MGP 125/30 E0 P	S2Z7 MGP 125/30 E0 P A	S2Z7 MGP 125/30 E0 BP P
S2Z7 MGP 150/30 E0 P	-	S2Z7 MGP 150/30 E0 BP P
S2Z7 MGP 100/30 E4 P	-	S2Z7 MGP 100/30 E4 BP P
S2Z7 MGP 125/30 E4 P	S2Z7 MGP 125/30 E4 P A	S2Z7 MGP 125/30 E4 BP P
S2Z7 MGP 150/30 E4 P	-	S2Z7 MGP 150/30 E4 BP P

E0	Ø mm
E0 - 18	Ø 18 ÷ 19,5
E0 - 20	Ø 19,8 ÷ 21,7
E0 - 22	Ø 21,7 ÷ 24,5
E0 - 25	Ø 24,5 ÷ 27
E0 - 27	Ø 27 ÷ 29,5
E0 - 30	Ø 29,5 ÷ 32

Attacco espansione per tubi a sezione tonda  
Expander fitting for round section tubes

E4	mm
E4 - 20	20x20 ÷ 22x22
E4 - 22	22x22 ÷ 25x25
E4 - 25	25x25 ÷ 28x28
E4 - 29	29x29 ÷ 32x32
E4 - 36	36x36 ÷ 38x38

Attacco espansione per tubi a sezione quadra  
Expander fitting for square section tubes



Normative:  
EN 12530 - ISO 22881.

Standards:  
EN 12530 - ISO 22881.



Informazioni  
• Specificare le misure dell'attacco.

Information  
• Specify the fitting's dimension.



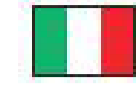
Gamma colori  
Su richiesta, le ruote di questa serie sono disponibili in differenti colori.

Colours  
Upon request, the castors of this series are available in different colours.



Soluzioni speciali e personalizzate  
Su richiesta, il nostro ufficio tecnico è disponibile a studiare con voi soluzioni speciali e personalizzate.

Special and customized solutions  
Upon request, our technical department is available to study with you special and customized solutions.



**SUPPORTO**

**Materiale:**  
S2X7  
poliammide  
S2L7  
poliammide  
elettroconduttivo

**Piroettamento:**  
su doppio giro  
di sfere, INOX

**Colore:**  
RAL 7001

**RUOTA**

**MGO - MGC**  
Fascia: gomma sintetica  
grigia antitraccia - 88 Shore A  
Nucleo: polipropilene

**HPC**  
Fascia: poliuretano termoplastico  
elettroconduttivo - 95 Shore A  
Nucleo: poliammide  
elettroconduttivo



**HOUSING**

**Materiale:**  
S2X7  
poliammide  
S2L7  
electric conductive  
polyamide

**Swivel:**  
double ball bearing,  
stainless steel

**Colour:**  
RAL 7001

**WHEEL**

**MGO - MGC**  
Tread: non marking grey  
thermoplastic rubber - 88 Shore A  
Centre: polypropylene

**HPC**  
Tread: electric conductive  
injected PUR - 95 Shore A  
Centre: electric conductive  
polyamide



mm									
<b>MGO MGC</b>									
100	30			95 x 70	70 x 50 / 76 x 44,5	8,5	42	138	80
125	30			95 x 70	70 x 50 / 76 x 44,5	8,5	40	164	100
125	30			95 x 70	75 x 50	10,5	40	164	100
150	30			95 x 70	70 x 50 / 76 x 44,5	8,5	42	192	100
100	30			95 x 70	70 x 50 / 76 x 44,5	8,5	42	138	80
125	30			95 x 70	70 x 50 / 76 x 44,5	8,5	40	164	100
125	30			95 x 70	75 x 50	10,5	40	164	100
150	30			95 x 70	70 x 50 / 76 x 44,5	8,5	42	192	100
<b>HPC</b>									
100	30			95 x 70	70 x 50 / 76 x 44,5	8,5	42	138	80
125	30			95 x 70	70 x 50 / 76 x 44,5	8,5	40	164	100
125	30			95 x 70	75 x 50	10,5	40	164	100
150	30			95 x 70	70 x 50 / 76 x 44,5	8,5	42	192	100

S2X7 MGO 100/30 P1	-	S2X7 MGO 100/30 P1 BP	S2X7 MGO 100/30 P1 DD
S2X7 MGO 125/30 P1	S2X7 MGO 125/30 P1 A	S2X7 MGO 125/30 P1 BP	S2X7 MGO 125/30 P1 DD
S2X7 MGO 125/30 P7	S2X7 MGO 125/30 P7 A	S2X7 MGO 125/30 P7 BP	S2X7 MGO 125/30 P7 DD
S2X7 MGO 150/30 P1	-	S2X7 MGO 150/30 P1 BP	S2X7 MGO 150/30 P1 DD
S2X7 MGC 100/30 P1	-	S2X7 MGC 100/30 P1 BP	S2X7 MGC 100/30 P1 DD
S2X7 MGC 125/30 P1	S2X7 MGC 125/30 P1 A	S2X7 MGC 125/30 P1 BP	S2X7 MGC 125/30 P1 DD
S2X7 MGC 125/30 P7	S2X7 MGC 125/30 P7 A	S2X7 MGC 125/30 P7 BP	S2X7 MGC 125/30 P7 DD
S2X7 MGC 150/30 P1	-	S2X7 MGC 150/30 P1 BP	S2X7 MGC 150/30 P1 DD
S2L7 HPC 100/30 P1	-	S2L7 HPC 100/30 P1 BP	S2L7 HPC 100/30 P1 DD
S2L7 HPC 125/30 P1	S2L7 HPC 125/30 P1 A	S2L7 HPC 125/30 P1 BP	S2L7 HPC 125/30 P1 DD
S2L7 HPC 125/30 P7	S2L7 HPC 125/30 P7 A	S2L7 HPC 125/30 P7 BP	S2L7 HPC 125/30 P7 DD
S2L7 HPC 150/30 P1	-	S2L7 HPC 150/30 P1 BP	S2L7 HPC 150/30 P1 DD



**Acciaio INOX**  
Completamente lavabile,  
con componenti metallici  
realizzati integralmente  
in acciaio inossidabile.

**Stainless steel**  
Totally washable,  
with metal components integrally  
made from stainless steel.



**Elettroconduttivo**  
Le ruote sono realizzate  
con materiali elettroconduttivi  
e presentano una resistività  
elettrica < 100.000 Ohm.

**Electric conductive**  
The castors are made from  
electro conductive materials  
and they have an electric  
resistivity < 100.000 Ohm.



**Normative:**  
EN 12530 - ISO 22881.  
● Conforme alle normative  
DIN 18867 - Sezione 8  
(Ruote per attrezzature da ristorazione).

**Standards:**  
EN 12530 - ISO 22881.  
● In accordance with DIN 18867 - Section 8  
(Castors for catering equipment).



**Direttive LERPAC**  
Le ruote MGC e HPC  
sono conformi alle direttive  
francesi LERPAC.

**LERPAC regulations**  
The castors MGC and HPC  
are in according with French  
LERPAC regulations.



**Gamma colori**  
Su richiesta, le ruote  
di questa serie sono  
disponibili in differenti colori.

**Colours**  
Upon request, the castors  
of this series are available  
in different colours.



**Soluzioni speciali e personalizzate**  
Su richiesta, il nostro ufficio  
tecnico è disponibile a studiare  
con voi soluzioni speciali  
e personalizzate.

**Special and customized solutions**  
Upon request, our technical  
department is available to study  
with you special and customized  
solutions.





### SUPPORTO

**Materiale:**  
S2X7  
poliammide  
S2L7  
poliammide  
elettroconduttivo

**Piroettamento:**  
su doppio giro  
di sfere, INOX

**Colore:**  
RAL 7001



### HOUSING

**Material:**  
S2X7  
polyamide  
S2L7  
electric conductive  
polyamide

**Swivel:**  
double ball bearing,  
stainless steel

**Colour:**  
RAL 7001

### RUOTA

**MGO - MGC**  
**Fascia:** gomma sintetica  
grigia antitraccia - 88 Shore A  
**Nucleo:** polipropilene

**HPC**  
**Fascia:** poliuretano termoplastico  
elettroconduttivo - 95 Shore A  
**Nucleo:** poliammide  
elettroconduttivo

### WHEEL

**MGO - MGC**  
**Tread:** non marking grey  
thermoplastic rubber - 88 Shore A  
**Centre:** polypropylene

**HPC**  
**Tread:** electric conductive  
injected PUR - 95 Shore A  
**Centre:** electric conductive  
polyamide



mm

<b>MGO MGC</b>	100	30					
	100	30					
	125	30					
	125	30					
	150	30					
	150	30					
	100	30					
	100	30					
	125	30					
	125	30					
	150	30					
	150	30					
<b>HPC</b>	100	30					
	100	30					
	125	30					
	125	30					
	150	30					
	150	30					

MGO MGC



HPC



S2X7 MGO 100/30 F0-10	-	-	S2X7 MGO 100/30 F0-10 BP
S2X7 MGO 100/30 F0-12	-	-	S2X7 MGO 100/30 F0-12 BP
S2X7 MGO 125/30 F0-10		S2X7 MGO 125/30 F0-10 A	S2X7 MGO 125/30 F0-10 BP
S2X7 MGO 125/30 F0-12	-	S2X7 MGO 125/30 F0-12 A	S2X7 MGO 125/30 F0-12 BP
S2X7 MGO 150/30 F0-10	-	-	S2X7 MGO 150/30 F0-10 BP
S2X7 MGO 150/30 F0-12	-	-	S2X7 MGO 150/30 F0-12 BP
S2X7 MGC 100/30 F0-10	-	-	S2X7 MGC 100/30 F0-10 BP
S2X7 MGC 100/30 F0-12	-	-	S2X7 MGC 100/30 F0-12 BP
S2X7 MGC 125/30 F0-10		S2X7 MGC 125/30 F0-10 A	S2X7 MGC 125/30 F0-10 BP
S2X7 MGC 125/30 F0-12	-	S2X7 MGC 125/30 F0-12 A	S2X7 MGC 125/30 F0-12 BP
S2X7 MGC 150/30 F0-10	-	-	S2X7 MGC 150/30 F0-10 BP
S2X7 MGC 150/30 F0-12	-	-	S2X7 MGC 150/30 F0-12 BP
S2L7 HPC 100/30 F0-10	-	-	S2L7 HPC 100/30 F0-10 BP
S2L7 HPC 100/30 F0-12	-	-	S2L7 HPC 100/30 F0-12 BP
S2L7 HPC 125/30 F0-10		S2L7 HPC 125/30 F0-10 A	S2L7 HPC 125/30 F0-10 BP
S2L7 HPC 125/30 F0-12	-	S2L7 HPC 125/30 F0-12 A	S2L7 HPC 125/30 F0-12 BP
S2L7 HPC 150/30 F0-10	-	-	S2L7 HPC 150/30 F0-10 BP
S2L7 HPC 150/30 F0-12	-	-	S2L7 HPC 150/30 F0-12 BP



**Acciaio INOX**  
Completamente lavabile,  
con componenti metallici  
realizzati interamente  
in acciaio inossidabile.

**Stainless steel**  
Totally washable,  
with metal components integrally  
made from stainless steel.



**Elettroconduttivo**  
Le ruote sono realizzate  
con materiali elettroconduttivi  
e presentano una resistività  
elettrica < 100.000 Ohm.

**Electric conductive**  
The castors are made from  
electro conductive materials  
and they have an electric  
resistivity < 100.000 Ohm.



**Normative:**  
EN 12530 - ISO 22881.  
 Conforme alle normative  
DIN 18867 - Sezione 8  
(Ruote per attrezzature da ristorazione).

**Standards:**  
EN 12530 - ISO 22881.  
 In accordance with DIN 18867 - Section 8  
(Castors for catering equipment).



**Direttive LERPAC**  
Le ruote MGC e HPC  
sono conformi alle direttive  
francesi LERPAC.

**LERPAC regulations**  
The castors MGC and HPC  
are in according with French  
LERPAC regulations.



**Gamma colori**  
Su richiesta, le ruote  
di questa serie sono  
disponibili in differenti colori.

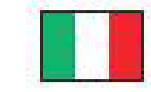
**Colours**  
Upon request, the castors  
of this series are available  
in different colours.



**Soluzioni speciali e personalizzate**  
Su richiesta, il nostro ufficio  
tecnico è disponibile a studiare  
con voi soluzioni speciali  
e personalizzate.

**Special and customized solutions**  
Upon request, our technical  
department is available to study  
with you special and customized  
solutions.





**SUPPORTO**

**Materiale:**  
S2X7  
poliammide  
S2L7  
poliammide  
elettroconduttivo

**Piroettamento:**  
su doppio giro  
di sfere, INOX

**Colore:**  
RAL 7001

**RUOTA**

**MGO - MGC**  
Fascia: gomma sintetica  
grigia antitraccia - 88 Shore A  
Nucleo: polipropilene

**HPC**  
Fascia: poliuretano termoplastico  
elettroconduttivo - 95 Shore A  
Nucleo: poliammide  
elettroconduttivo



**HOUSING**

**Materiale:**  
S2X7  
polyamide  
S2L7  
electric conductive  
polyamide

**Swivel:**  
double ball bearing,  
stainless steel

**Colour:**  
RAL 7001

**WHEEL**

**MGO - MGC**  
Tread: non marking grey  
thermoplastic rubber - 88 Shore A  
Centre: polypropylene

**HPC**  
Tread: electric conductive  
injected PUR - 95 Shore A  
Centre: electric conductive  
polyamide



mm									
<b>MGO MGC</b>									
100	30			∅ 19 x 45	M8/19	42	135	80	
125	30			∅ 18 x 62	M6/30	40	161	100	
125	30			∅ 19 x 45	M8/19	40	161	100	
150	30			∅ 19 x 45	M8/19	42	189	100	
100	30			∅ 19 x 45	M8/19	42	135	80	
125	30			∅ 18 x 62	M6/30	40	161	100	
125	30			∅ 19 x 45	M8/19	40	161	100	
150	30			∅ 19 x 45	M8/19	42	189	100	
<b>HPC</b>									
100	30			∅ 19 x 45	M8/19	42	135	80	
125	30			∅ 18 x 62	M6/30	40	161	100	
125	30			∅ 19 x 45	M8/19	40	161	100	
150	30			∅ 19 x 45	M8/19	42	189	100	

S2X7 MGO 100/30 S0-19x45	-	S2X7 MGO 100/30 S0-19x45 BP	S2X7 MGO 100/30 S0-19x45 DD
S2X7 MGO 125/30 S0-18x62	S2X7 MGO 125/30 S0-18x62 A	S2X7 MGO 125/30 S0-18x62 BP	S2X7 MGO 125/30 S0-18x62 DD
S2X7 MGO 125/30 S0-19x45	S2X7 MGO 125/30 S0-19x45 A	S2X7 MGO 125/30 S0-19x45 BP	S2X7 MGO 125/30 S0-19x45 DD
S2X7 MGO 150/30 S0-19x45	-	S2X7 MGO 150/30 S0-19x45 BP	S2X7 MGO 150/30 S0-19x45 DD
S2X7 MGC 100/30 S0-19x45	-	S2X7 MGC 100/30 S0-19x45 BP	S2X7 MGC 100/30 S0-19x45 DD
S2X7 MGC 125/30 S0-18x62	S2X7 MGC 125/30 S0-18x62 A	S2X7 MGC 125/30 S0-18x62 BP	S2X7 MGC 125/30 S0-18x62 DD
S2X7 MGC 125/30 S0-19x45	S2X7 MGC 125/30 S0-19x45 A	S2X7 MGC 125/30 S0-19x45 BP	S2X7 MGC 125/30 S0-19x45 DD
S2X7 MGC 150/30 S0-19x45	-	S2X7 MGC 150/30 S0-19x45 BP	S2X7 MGC 150/30 S0-19x45 DD
S2L7 HPC 100/30 S0-19x45	-	S2L7 HPC 100/30 S0-19x45 BP	S2L7 HPC 100/30 S0-19x45 DD
S2L7 HPC 125/30 S0-18x62	S2L7 HPC 125/30 S0-18x62 A	S2L7 HPC 125/30 S0-18x62 BP	S2L7 HPC 125/30 S0-18x62 DD
S2L7 HPC 125/30 S0-19x45	S2L7 HPC 125/30 S0-19x45 A	S2L7 HPC 125/30 S0-19x45 BP	S2L7 HPC 125/30 S0-19x45 DD
S2L7 HPC 150/30 S0-19x45	-	S2L7 HPC 150/30 S0-19x45 BP	S2L7 HPC 150/30 S0-19x45 DD

MGO MGC



HPC



S1

	∅ mm	∅ mm	mm
S1 - 22-19	∅ 22	∅ 19	45
S1 - 25-19	∅ 25	∅ 19	45
S1 - 28-19	∅ 28	∅ 19	45

Adattatore per tubi a sezione tonda  
Adaptor for round section tube



S2

	∅ mm	∅ mm	mm
S2 - 31-28	∅ 31x31	∅ 28	60

Adattatore per tubi a sezione quadrata  
Adaptor for square section tube



**Acciaio INOX**

Completamente lavabile,  
con componenti metallici  
realizzati integralmente  
in acciaio inossidabile.

**Stainless steel**  
Totally washable,  
with metal components integrally  
made from stainless steel.



**Elettroconduttivo**

Le ruote sono realizzate  
con materiali elettroconduttivi  
e presentano una resistività  
elettrica < 100.000 Ohm.

**Electric conductive**  
The castors are made from  
electro conductive materials  
and they have an electric  
resistivity < 100.000 Ohm.



**Normative:**

EN 12530 - ISO 22881.  
● Conforme alle normative  
DIN 18867 - Sezione 8  
(Ruote per attrezzature da ristorazione).

**Standards:**

EN 12530 - ISO 22881.  
● In accordance with DIN 18867 - Section 8  
(Castors for catering equipment).



**Direttive LERPAC**

Le ruote MGC e HPC  
sono conformi alle direttive  
francesi LERPAC.

**LERPAC regulations**

The castors MGC and HPC  
are in according with French  
LERPAC regulations.



**Gamma colori**

Su richiesta, le ruote  
di questa serie sono  
disponibili in differenti colori.

**Colours**

Upon request, the castors  
of this series are available  
in different colours.

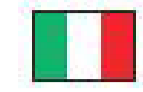


**Soluzioni speciali e personalizzate**

Su richiesta, il nostro ufficio  
tecnico è disponibile a studiare  
con voi soluzioni speciali  
e personalizzate.

**Special and customized solutions**  
Upon request, our technical  
department is available to study  
with you special and customized  
solutions.





### SUPPORTO

Materiale: poliammide

Piroettamento: su doppio giro di sfere, INOX

Colore: RAL 7001



### HOUSING

Materiale: polyamide

Swivel: double ball bearing, stainless steel

Colour: RAL 7001

### RUOTA

**MGO - MGC**  
Fascia: gomma sintetica grigia antitraccia - 88 Shore A  
Nucleo: polipropilene

### WHEEL

**MGO - MGC**  
Tread: non marking grey thermoplastic rubber - 88 Shore A  
Centre: polypropylene



mm							
<b>MGO</b>							
100	30				42	138	80
125	30				40	164	100
150	30				42	192	100
<b>MGC</b>							
100	30				42	138	80
125	30				40	164	100
150	30				42	192	100

S2X7 MGO 100/30 E0	-	S2X7 MGO 100/30 E0 BP
S2X7 MGO 125/30 E0	S2X7 MGO 125/30 E0 A	S2X7 MGO 125/30 E0 BP
S2X7 MGO 150/30 E0	-	S2X7 MGO 150/30 E0 BP
<b>E4</b>		
S2X7 MGO 100/30 E4	-	S2X7 MGO 100/30 E4 BP
S2X7 MGO 125/30 E4	S2X7 MGO 125/30 E4 A	S2X7 MGO 125/30 E4 BP
S2X7 MGO 150/30 E4	-	S2X7 MGO 150/30 E4 BP
<b>MGC</b>		
S2X7 MGC 100/30 E0	-	S2X7 MGC 100/30 E0 BP
S2X7 MGC 125/30 E0	S2X7 MGC 125/30 E0 A	S2X7 MGC 125/30 E0 BP
S2X7 MGC 150/30 E0	-	S2X7 MGC 150/30 E0 BP
<b>E4</b>		
S2X7 MGC 100/30 E4	-	S2X7 MGC 100/30 E4 BP
S2X7 MGC 125/30 E4	S2X7 MGC 125/30 E4 A	S2X7 MGC 125/30 E4 BP
S2X7 MGC 150/30 E4	-	S2X7 MGC 150/30 E4 BP

MGO



MGC



E0

	Ø mm
E0 - 18	Ø 18 ÷ 19,5
E0 - 20	Ø 19,8 ÷ 21,7
E0 - 22	Ø 21,7 ÷ 24,5
E0 - 25	Ø 24,5 ÷ 27
E0 - 27	Ø 27 ÷ 29,5
E0 - 30	Ø 29,5 ÷ 32

Attacco espansione per tubi a sezione tonda  
Expander fitting for round section tubes



E4

	mm
E4 - 20	20x20 ÷ 22x22
E4 - 22	22x22 ÷ 25x25
E4 - 25	25x25 ÷ 28x28
E4 - 29	29x29 ÷ 32x32
E4 - 36	36x36 ÷ 38x38

Attacco espansione per tubi a sezione quadra  
Expander fitting for square section tubes



### Acciaio INOX

Completamente lavabile, con componenti metallici realizzati interamente in acciaio inossidabile.

**Stainless steel**  
Totally washable, with metal components integrally made from stainless steel.



### Normative:

EN 12530 - ISO 22881.

### Standards:

EN 12530 - ISO 22881.



### Direttive LERPAC

Le ruote MGC sono conformi alle direttive francesi LERPAC.

### LERPAC regulations

The castors MGC are in accordance with French LERPAC regulations.



### Informazioni

• Specificare le misure dell'attacco.

### Information

• Specify the fitting's dimension.



### Gamma colori

Su richiesta, le ruote di questa serie sono disponibili in differenti colori.

### Colours

Upon request, the castors of this series are available in different colours.



### Soluzioni speciali e personalizzate

Su richiesta, il nostro ufficio tecnico è disponibile a studiare con voi soluzioni speciali e personalizzate.

### Special and customized solutions

Upon request, our technical department is available to study with you special and customized solutions.



### SUPPORTO

**Materiale:**  
poliammide

**Piroettamento:**  
su doppio giro di sfere

**Colore:**  
RAL 7001



### HOUSING

**Material:**  
polyamide

**Swivel:**  
double ball bearing

**Colour:**  
RAL 7001

### RUOTA

**MGO - MGP**  
**Fascia:** gomma sintetica  
grigia antitraccia - 88 Shore A  
**Nucleo:** polipropilene

### WHEEL

**MGO - MGP**  
**Tread:** non marking grey  
thermoplastic rubber - 88 Shore A  
**Centre:** polypropylene



mm



## MGO



100	30	≡	95 x 70	70 x 50 / 76 x 44,5	8,5	38	138	80
125	30	≡	95 x 70	70 x 50 / 76 x 44,5	8,5	38	164	100

## MGP



100	30	≡	95 x 70	70 x 50 / 76 x 44,5	8,5	38	138	80
125	30	≡	95 x 70	70 x 50 / 76 x 44,5	8,5	38	164	100



S1Z7 MGO 100/30 P1
S1Z7 MGO 125/30 P1



S1Z7 MGO 100/30 P1 BP
S1Z7 MGO 125/30 P1 BP

S1Z7 MGP 100/30 P1 P
S1Z7 MGP 125/30 P1 P

S1Z7 MGP 100/30 P1 BP P
S1Z7 MGP 125/30 P1 BP P



**Normative:**  
EN 12530 - ISO 22881.

**Standards:**  
EN 12530 - ISO 22881.



**Gamma colori**  
Su richiesta, le ruote di questa serie sono disponibili in differenti colori.

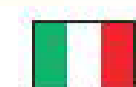
**Colours**  
Upon request, the castors of this series are available in different colours.



**Soluzioni speciali e personalizzate**  
Su richiesta, il nostro ufficio tecnico è disponibile a studiare con voi soluzioni speciali e personalizzate.

**Special and customized solutions**  
Upon request, our technical department is available to study with you special and customized solutions.





## SUPPORTO

**Materiale:**  
poliammide

**Piroettamento:**  
su doppio giro di sfere

**Colore:**  
RAL 7001



## HOUSING

**Material:**  
polyamide

**Swivel:**  
double ball bearing

**Colour:**  
RAL 7001

## RUOTA

**MGO - MGP**  
**Fascia:** gomma sintetica  
grigia antitraccia - 88 Shore A  
**Nucleo:** polipropilene

## WHEEL

**MGO - MGP**  
**Tread:** non marking grey  
thermoplastic rubber - 88 Shore A  
**Centre:** polypropylene



mm							
100	30			10	40	135	80
100	30			12	40	135	80
125	30			10	40	161	100
125	30			12	40	161	100

**MGO**



**MGP**



100	30			10	40	135	80
100	30			12	40	135	80
125	30			10	40	161	100
125	30			12	40	161	100



S127 MGO 100/30 F0-10

S127 MGO 100/30 F0-12

S127 MGO 125/30 F0-10

S127 MGO 125/30 F0-12



S127 MGO 100/30 F0-10 BP

S127 MGO 100/30 F0-12 BP

S127 MGO 125/30 F0-10 BP

S127 MGO 125/30 F0-12 BP

S127 MGP 100/30 F0-10 P

S127 MGP 100/30 F0-12 P

S127 MGP 125/30 F0-10 P

S127 MGP 125/30 F0-12 P

S127 MGP 100/30 F0-10 BP P

S127 MGP 100/30 F0-12 BP P

S127 MGP 125/30 F0-10 BP P

S127 MGP 125/30 F0-12 BP P



**Normative:**  
EN 12530 - ISO 22881.

**Standards:**  
EN 12530 - ISO 22881.



**Gamma colori**  
Su richiesta, le ruote di questa serie sono disponibili in differenti colori.

**Colours**  
Upon request, the castors of this series are available in different colours.



**Soluzioni speciali e personalizzate**  
Su richiesta, il nostro ufficio tecnico è disponibile a studiare con voi soluzioni speciali e personalizzate.

**Special and customized solutions**  
Upon request, our technical department is available to study with you special and customized solutions.

# S1 Sintesi 1

daN 80 ÷ 100

# BP



## SUPPORTO

Materiale:  
poliammide

Piroettamento:  
su doppio giro di sfere

Colore:  
RAL 7001

## RUOTA

**MGO - MGP**  
Fascia: gomma sintetica  
grigia antitraccia - 88 Shore A  
Nucleo: polipropilene



## HOUSING

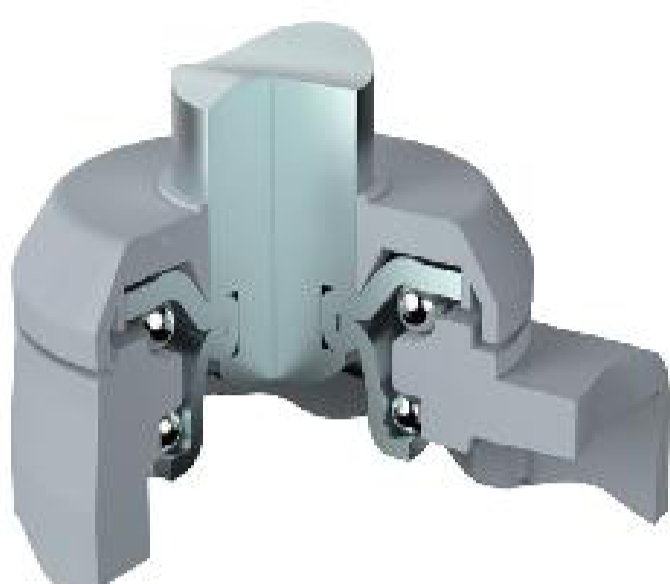
Material:  
polyamide

Swivel:  
double ball bearing

Colour:  
RAL 7001

## WHEEL

**MGO - MGP**  
Tread: non marking grey  
thermoplastic rubber - 88 Shore A  
Centre: polypropylene



mm								
MGO	100	30	≡	Φ 19 x 45	M8/19	38	135	80
	125	30	≡	Φ 19 x 45	M8/19	38	161	100

MGO



MGP



	100	30		Φ 19 x 45	M8/19	38	135	80
	125	30		Φ 19 x 45	M8/19	38	161	100



S1Z7 MGO 100/30 S0-19x45
S1Z7 MGO 125/30 S0-19x45



S1Z7 MGO 100/30 S0-19x45 BP
S1Z7 MGO 125/30 S0-19x45 BP

S1Z7 MGP 100/30 S0-19x45 P
S1Z7 MGP 125/30 S0-19x45 P

S1Z7 MGP 100/30 S0-19x45 BP P
S1Z7 MGP 125/30 S0-19x45 BP P



S1

	∅ mm	∅ mm	mm
S1 - 22-19	∅ 22	∅ 19	45
S1 - 25-19	∅ 25	∅ 19	45
S1 - 28-19	∅ 28	∅ 19	45

Adattatore per tubi a sezione tonda  
Adaptor for round section tube



S2

	∅ mm	∅ mm	mm
S2 - 31-28	∅ 31x31	∅ 28	60

Adattatore per tubi a sezione quadra  
Adaptor for square section tube



Normative:  
EN 12530 - ISO 22881.

Standards:  
EN 12530 - ISO 22881.



**Gamma colori**  
Su richiesta, le ruote di questa serie sono disponibili in differenti colori.

**Colours**  
Upon request, the castors of this series are available in different colours.



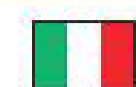
**Soluzioni speciali e personalizzate**  
Su richiesta, il nostro ufficio tecnico è disponibile a studiare con voi soluzioni speciali e personalizzate.

**Special and customized solutions**  
Upon request, our technical department is available to study with you special and customized solutions.



# S1 Sintesi 1

daN 80 ÷ 100



## SUPPORTO

Materiale:  
poliammide

Piroettamento:  
su doppio giro di sfere

Colore:  
RAL 7001



## HOUSING

Material:  
polyamide

Swivel:  
double ball bearing

Colour:  
RAL 7001

## RUOTA

### MGO - MGP

Fascia: gomma sintetica  
grigia antitraccia - 88 Shore A  
Nucleo: polipropilene

## WHEEL

### MGO - MGP

Tread: non marking grey  
thermoplastic rubber - 88 Shore A  
Centre: polypropylene

mm							
100	30				38	138	80
125	30				38	164	100

MGO



MGP



100	30				38	138	80
125	30				38	164	100

BP

BP



S1Z7 MGO 100/30 E0	S1Z7 MGO 100/30 E0 BP	S1Z7 MGO 100/30 E4	S1Z7 MGO 100/30 E4 BP
S1Z7 MGO 125/30 E0	S1Z7 MGO 125/30 E0 BP	S1Z7 MGO 125/30 E4	S1Z7 MGO 125/30 E4 BP

S1Z7 MGP 100/30 E0 P	S1Z7 MGP 100/30 E0 BP P	S1Z7 MGP 100/30 E4 P	S1Z7 MGP 100/30 E4 BP P
S1Z7 MGP 125/30 E0 P	S1Z7 MGP 125/30 E0 BP P	S1Z7 MGP 125/30 E4 P	S1Z7 MGP 125/30 E4 BP P



EO

	Ø mm
E0 - 18	Ø 18 ÷ 19,5
E0 - 20	Ø 19,8 ÷ 21,7
E0 - 22	Ø 21,7 ÷ 24,5
E0 - 25	Ø 24,5 ÷ 27
E0 - 27	Ø 27 ÷ 29,5
E0 - 30	Ø 29,5 ÷ 32

Attacco espansione per tubi a sezione tonda  
Expander fitting for round section tubes



E4

	mm
E4 - 20	20x20 ÷ 22x22
E4 - 22	22x22 ÷ 25x25
E4 - 25	25x25 ÷ 28x28
E4 - 29	29x29 ÷ 32x32
E4 - 36	36x36 ÷ 38x38

Attacco espansione per tubi a sezione quadra  
Expander fitting for square section tubes



Normative:  
EN 12530 - ISO 22881.

Standards:  
EN 12530 - ISO 22881.



## Informazioni

● Specificare le misure dell'attacco.

## Information

● Specify the fitting's dimension.



## Gamma colori

Su richiesta, le ruote di questa serie sono disponibili in differenti colori.

## Colours

Upon request, the castors of this series are available in different colours.

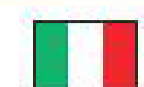


## Soluzioni speciali e personalizzate

Su richiesta, il nostro ufficio tecnico è disponibile a studiare con voi soluzioni speciali e personalizzate.

## Special and customized solutions

Upon request, our technical department is available to study with you special and customized solutions.



### SUPPORTO

**Materiale:**  
poliammide

**Piroettamento:**  
su doppio giro  
di sfere, INOX

**Colore:**  
RAL 7001

### RUOTA

**MGO - MGC**  
**Fascia:** gomma sintetica  
grigia antitraccia - 88 Shore A  
**Nucleo:** polipropilene



### HOUSING

**Material:**  
polyamide

**Swivel:**  
double ball bearing,  
stainless steel

**Colour:**  
RAL 7001

### WHEEL

**MGO - MGC**  
**Tread:** non marking grey  
thermoplastic rubber - 88 Shore A  
**Centre:** polypropylene



mm									
100	30		95 x 70	70 x 50 / 76 x 44,5	8,5	38	138	80	
125	30		95 x 70	70 x 50 / 76 x 44,5	8,5	38	164	100	
125	30		95 x 70	75 x 50	10,5	38	164	100	

**MGO**



**MGC**



100	30		95 x 70	70 x 50 / 76 x 44,5	8,5	38	138	80
125	30		95 x 70	70 x 50 / 76 x 44,5	8,5	38	164	100
125	30		95 x 70	75 x 50	10,5	38	164	100



S1X7 MGO 100/30 P1
S1X7 MGO 125/30 P1
S1X7 MGO 125/30 P7



S1X7 MGO 100/30 P1 BP
S1X7 MGO 125/30 P1 BP
S1X7 MGO 125/30 P7 BP

S1X7 MGC 100/30 P1
S1X7 MGC 125/30 P1
S1X7 MGC 125/30 P7

S1X7 MGC 100/30 P1 BP
S1X7 MGC 125/30 P1 BP
S1X7 MGC 125/30 P7 BP



**Acciaio INOX**  
Completamente lavabile,  
con componenti metallici  
realizzati interamente  
in acciaio inossidabile.

**Stainless steel**  
Totally washable,  
with metal components integrally  
made from stainless steel.



**Normative:**  
EN 12530 - ISO 22881.  
 Conforme alle normative  
DIN 18867 - Sezione 8  
(Ruote per attrezzature da ristorazione).

**Standards:**  
EN 12530 - ISO 22881.  
 In accordance with DIN 18867 - Section 8  
(Castors for catering equipment).



**Gamma colori**  
Su richiesta, le ruote  
di questa serie sono  
disponibili in differenti colori.

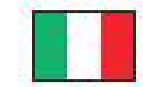
**Colours**  
Upon request, the castors  
of this series are available  
in different colours.



**Soluzioni speciali e personalizzate**  
Su richiesta, il nostro ufficio  
tecnico è disponibile a studiare  
con voi soluzioni speciali  
e personalizzate.

**Special and customized solutions**  
Upon request, our technical  
department is available to study  
with you special and customized  
solutions.





### SUPPORTO

**Materiale:**  
poliammide

**Piroettamento:**  
su doppio giro  
di sfere, INOX

**Colore:**  
RAL 7001



### HOUSING

**Material:**  
polyamide

**Swivel:**  
double ball bearing,  
stainless steel

**Colour:**  
RAL 7001

### RUOTA

**MGO - MGC**  
**Fascia:** gomma sintetica  
grigia antitraccia - 88 Shore A  
**Nucleo:** polipropilene

### WHEEL

**MGO - MGC**  
**Tread:** non marking grey  
thermoplastic rubber - 88 Shore A  
**Centre:** polypropylene



mm

<b>MGO</b>	100	30		10	38	135	80
	100	30		12	38	135	80
	125	30		10	38	161	100
	125	30		12	38	161	100

**MGO**



**MGC**



	100	30		10	38	135	80
	100	30		12	38	135	80
	125	30		10	38	161	100
	125	30		12	38	161	100



S1X7 MGO 100/30 F0-10
S1X7 MGO 100/30 F0-12
S1X7 MGO 125/30 F0-10
S1X7 MGO 125/30 F0-12



S1X7 MGO 100/30 F0-10 BP
S1X7 MGO 100/30 F0-12 BP
S1X7 MGO 125/30 F0-10 BP
S1X7 MGO 125/30 F0-12 BP

S1X7 MGC 100/30 F0-10
S1X7 MGC 100/30 F0-12
S1X7 MGC 125/30 F0-10
S1X7 MGC 125/30 F0-12

S1X7 MGC 100/30 F0-10 BP
S1X7 MGC 100/30 F0-12 BP
S1X7 MGC 125/30 F0-10 BP
S1X7 MGC 125/30 F0-12 BP



**Acciaio INOX**  
Completamente lavabile,  
con componenti metallici  
realizzati interamente  
in acciaio inossidabile.

**Stainless steel**  
Totally washable,  
with metal components integrally  
made from stainless steel.



**Normative:**  
EN 12530 - ISO 22881.  
● Conforme alle normative  
DIN 18867 - Sezione 8  
(Ruote per attrezzature da ristorazione).

**Standards:**  
EN 12530 - ISO 22881.  
● In accordance with DIN 18867 - Section 8  
(Castors for catering equipment).



**Gamma colori**  
Su richiesta, le ruote  
di questa serie sono  
disponibili in differenti colori.

**Colours**  
Upon request, the castors  
of this series are available  
in different colours.

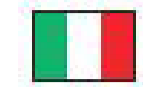


**Soluzioni speciali e personalizzate**  
Su richiesta, il nostro ufficio  
tecnico è disponibile a studiare  
con voi soluzioni speciali  
e personalizzate.

**Special and customized solutions**  
Upon request, our technical  
department is available to study  
with you special and customized  
solutions.

# S1 Sintesi 1 INOX

daN 80 ÷ 100

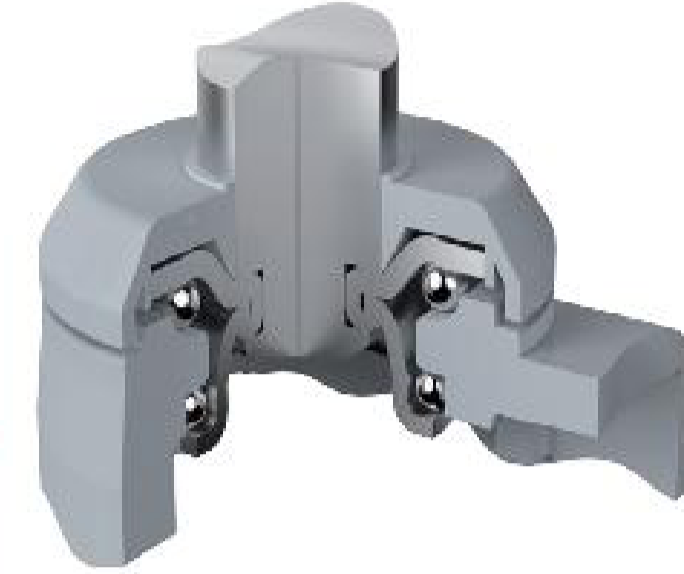


## SUPPORTO

Materiale:  
poliammide

Piroettamento:  
su doppio giro  
di sfere, INOX

Colore:  
RAL 7001



## HOUSING

Materiale:  
polyamide

Swivel:  
double ball bearing,  
stainless steel

Colour:  
RAL 7001

## RUOTA

**MGO - MGC**  
Fascia: gomma sintetica  
grigia antitraccia - 88 Shore A  
Nucleo: polipropilene

## WHEEL

**MGO - MGC**  
Tread: non marking grey  
thermoplastic rubber - 88 Shore A  
Centre: polypropylene

mm							
100	30			Ø 19 x 45	M8/19	38	135 80
125	30			Ø 18 x 62	M6/30	38	161 100
125	30			Ø 19 x 45	M8/19	38	161 100

MGO



MGC



100	30		Ø 19 x 45	M8/19	38	135	80
125	30		Ø 18 x 62	M6/30	38	161	100
125	30		Ø 19 x 45	M8/19	38	161	100

# BP



S1X7 MGO 100/30 S0-19x45	S1X7 MGO 100/30 S0-19x45 BP
S1X7 MGO 125/30 S0-18x62	S1X7 MGO 125/30 S0-18x62 BP
S1X7 MGO 125/30 S0-19x45	S1X7 MGO 125/30 S0-19x45 BP

S1X7 MGC 100/30 S0-19x45	S1X7 MGC 100/30 S0-19x45 BP
S1X7 MGC 125/30 S0-18x62	S1X7 MGC 125/30 S0-18x62 BP
S1X7 MGC 125/30 S0-19x45	S1X7 MGC 125/30 S0-19x45 BP



S1

	Ø mm	Ø mm	mm
S1 - 22-19	Ø 22	Ø 19	45
S1 - 25-19	Ø 25	Ø 19	45
S1 - 28-19	Ø 28	Ø 19	45

Adattatore per tubi a sezione tonda  
Adaptor for round section tube



S2

	Ø mm	Ø mm	mm
S2 - 31-28	Ø 31x31	Ø 28	60

Adattatore per tubi a sezione quadra  
Adaptor for square section tube



**Acciaio INOX**  
Completamente lavabile,  
con componenti metallici  
realizzati interamente  
in acciaio inossidabile.

**Stainless steel**  
Totally washable,  
with metal components integrally  
made from stainless steel.



**Normative:**  
EN 12530 - ISO 22881.  
● Conforme alle normative  
DIN 18867 - Sezione 8  
(Ruote per attrezzature da ristorazione).

**Standards:**  
EN 12530 - ISO 22881.  
● In accordance with DIN 18867 - Section 8  
(Castors for catering equipment).



**Gamma colori**  
Su richiesta, le ruote  
di questa serie sono  
disponibili in differenti colori.

**Colours**  
Upon request, the castors  
of this series are available  
in different colours.



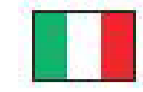
**Soluzioni speciali e personalizzate**  
Su richiesta, il nostro ufficio  
tecnico è disponibile a studiare  
con voi soluzioni speciali  
e personalizzate.

**Special and customized solutions**  
Upon request, our technical  
department is available to study  
with you special and customized  
solutions.



# S1 Sintesi 1 INOX

daN 80 ÷ 100



## SUPPORTO

Materiale:  
poliammide

Piroettamento:  
su doppio giro  
di sfere, INOX

Colore:  
RAL 7001



## HOUSING

Materiale:  
polyamide

Swivel:  
double ball bearing,  
stainless steel

Colour:  
RAL 7001

## RUOTA

**MGO - MGC**  
Fascia: gomma sintetica  
grigia antitraccia - 88 Shore A  
Nucleo: polipropilene

## WHEEL

**MGO - MGC**  
Tread: non marking grey  
thermoplastic rubber - 88 Shore A  
Centre: polypropylene

mm

Icona	100	125	30	30	38	138	164	80	100
	•	•							

MGO



MGC



Icona	100	125	30	30	38	138	164	80	100
	•	•							

BP

BP



Icona	S1X7 MGO 100/30 E0	S1X7 MGO 100/30 E0 BP	S1X7 MGO 100/30 E4	S1X7 MGO 100/30 E4 BP
	•	•	•	•
	•	•	•	•

Icona	S1X7 MGC 100/30 E0	S1X7 MGC 100/30 E0 BP	S1X7 MGC 100/30 E4	S1X7 MGC 100/30 E4 BP
	•	•	•	•
	•	•	•	•



E0

Ø mm
E0 - 18
E0 - 20
E0 - 22
E0 - 25
E0 - 27
E0 - 30

Attacco espansione per tubi a sezione tonda  
Expander fitting for round section tubes



E4

mm
E4 - 20
E4 - 22
E4 - 25
E4 - 29
E4 - 36

Attacco espansione per tubi a sezione quadra  
Expander fitting for square section tubes



## Acciaio INOX

Completamente lavabile,  
con componenti metallici  
realizzati interamente  
in acciaio inossidabile.

**Stainless steel**  
Totally washable,  
with metal components integrally  
made from stainless steel.



## Normative:

EN 12530 - ISO 22881.

## Standards:

EN 12530 - ISO 22881.



## Informazioni

• Specificare le misure dell'attacco.

## Information

• Specify the fitting's dimension.



## Gamma colori

Su richiesta, le ruote  
di questa serie sono  
disponibili in differenti colori.

**Colours**  
Upon request, the castors  
of this series are available  
in different colours.



## Soluzioni speciali e personalizzate

Su richiesta, il nostro ufficio  
tecnico è disponibile a studiare  
con voi soluzioni speciali  
e personalizzate.

**Special and customized solutions**  
Upon request, our technical  
department is available to study  
with you special and customized  
solutions.