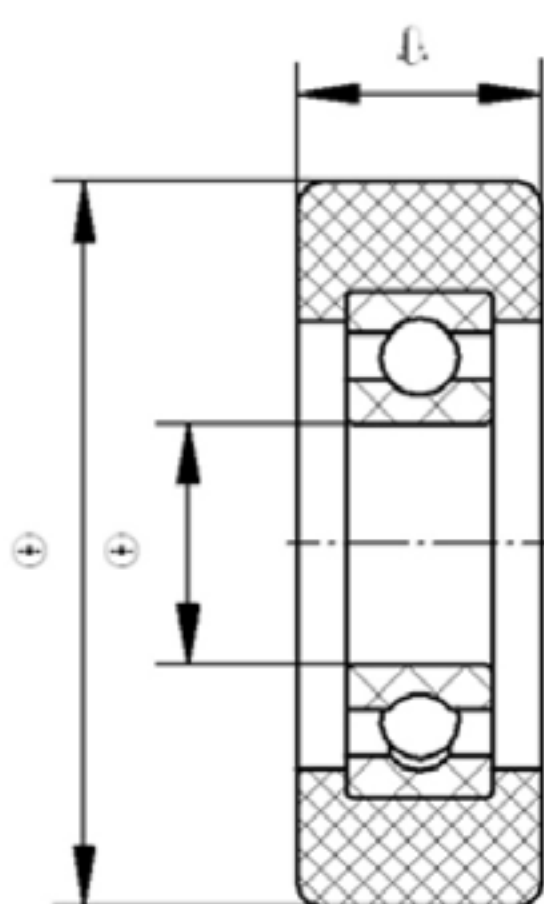


1 • TECHNICAL WHEELS

2.1 FÜHRUNGSROLLEN • GUIDING ROLLERS

2.1.1 VULKOPAN™ WU DP • VULKOPAN™ WU DP



Führungsrolle mit Lauffläche in VULKOPAN™ gespritztem Polyurethan 59° Shore D: Farbe hellbraun, sehr abriebfest, hohe Tragfähigkeit - mit Präzisionskugellager ('Z': ZZ oder 'S': 2RS).

Guiding roller with tread in VULKOPAN™ injected polyurethane 59° Shore D: colour light brown, highly wear-resistant, high load capacity - on precision ball bearing ('Z': ZZ or 'S': 2RS).

	⊙	⊕	⊙	⊖	6
WU DP 018 006 004 Z	18	6	4	684 ZZ	10
WU DP 018 006 004 S	18	6	4	684 2RS	10
WU DP 022 010 005 Z	22	10	5	625 ZZ	20
WU DP 022 010 005 S	22	10	5	625 2RS	20
WU DP 025 010 006 Z	25	10	6	626 ZZ	20
WU DP 025 010 006 S	25	10	6	626 2RS	20
WU DP 026 012 006 Z	26	12	6	626 ZZ	25
WU DP 026 012 006 S	26	12	6	626 2RS	25
WU DP 028 016 008 Z	28	16	8	608 ZZ	25
WU DP 028 016 008 S	28	16	8	608 2RS	25
WU DP 030 011 008 Z	30	11	8	608 ZZ	30
WU DP 030 011 008 S	30	11	8	608 2RS	30
WU DP 030 011 009 Z	30	11	9	609 ZZ	25
WU DP 030 011 009 S	30	11	9	609 2RS	25
WU DP 032 016 008 Z	32	16	8	608 ZZ	45
WU DP 032 016 008 S	32	16	8	608 2RS	45
WU DP 035 009 006 Z	35	9	6	626 ZZ	40
WU DP 035 009 006 S	35	9	6	626 2RS	40
WU DP 035 011 008 Z	35	11	8	608 ZZ	40
WU DP 035 011 008 S	35	11	8	608 2RS	40
WU DP 035 015 010 Z	35	15	10	6000 ZZ	60
WU DP 035 015 010 S	35	15	10	6000 2RS	60
WU DP 038 011 008 Z	38	11	8	608 ZZ	45
WU DP 038 011 008 S	38	11	8	608 2RS	45
WU DP 040 012 010 Z	40	12	10	6000 ZZ	50
WU DP 040 012 010 S	40	12	10	6000 2RS	50
WU DP 040 014 010 Z	40	14	10	6200 ZZ	70
WU DP 040 014 010 S	40	14	10	6200 2RS	70
WU DP 040 014 012 Z	40	14	12	6001 ZZ	70
WU DP 040 014 012 S	40	14	12	6001 2RS	70
WU DP 040 020 010 Z	40	20	10	6200 ZZ	90

TECHNISCHE RÄDER • TECHNICAL WHEELS

FÜHRUNGSROLLEN • GUIDING ROLLERS

VULKOPAN™ WU DP • VULKOPAN™ WU DP

2

2.1

2.1.1

	⊙	⊕	⊙	⊖	6
WU DP 040 020 010 S	40	20	10	6200 2RS	90
WU DP 040 025 010 Z	40	25	10	2x 6000 ZZ	110
WU DP 040 025 010 S	40	25	10	2x 6000 2RS	110
WU DP 042 014 015 Z	42	14	15	6002 ZZ	80
WU DP 042 014 015 S	42	14	15	6002 2RS	80
WU DP 044 012 012 Z	44	12	12	6001 ZZ	70
WU DP 044 012 012 S	44	12	12	6001 2RS	70
WU DP 044 016 012 Z	44	16	12	6001 ZZ	80
WU DP 044 016 012 S	44	16	12	6001 2RS	80
WU DP 045 013 012 Z	45	13	12	6001 ZZ	80
WU DP 045 013 012 S	45	13	12	6001 2RS	80
WU DP 045 015 012 Z	45	15	12	6001 ZZ	80
WU DP 045 015 012 S	45	15	12	6001 2RS	80
WU DP 049 015 010 Z	49	15	10	6200 ZZ	80
WU DP 049 015 010 S	49	15	10	6200 2RS	80
WU DP 050 012 015 Z	50	12	15	6002 ZZ	70
WU DP 050 012 015 S	50	12	15	6002 2RS	70
WU DP 050 015 008 Z	50	15	8	608 ZZ	80
WU DP 050 015 008 S	50	15	8	608 2RS	80
WU DP 050 015 010 Z	50	15	10	6200 ZZ	100
WU DP 050 015 010 S	50	15	10	6200 2RS	100
WU DP 050 015 012 Z	50	15	12	6201 ZZ	100
WU DP 050 015 012 S	50	15	12	6201 2RS	100
WU DP 050 015 015 Z	50	15	15	6002 ZZ	100
WU DP 050 015 015 S	50	15	15	6002 2RS	100
WU DP 050 018 010 Z	50	18	10	6200 ZZ	100
WU DP 050 018 010 S	50	18	10	6200 2RS	100
WU DP 050 018 012 Z	50	18	12	6201 ZZ	100
WU DP 050 018 012 S	50	18	12	6201 2RS	100
WU DP 050 018 015 Z	50	18	15	6202 ZZ	110
WU DP 050 018 015 S	50	18	15	6202 2RS	110
WU DP 050 018 017 Z	50	18	17	6003 ZZ	110
WU DP 050 018 017 S	50	18	17	6003 2RS	110
WU DP 050 025 012 Z	50	25	12	6201 ZZ	125
WU DP 050 025 012 S	50	25	12	6201 2RS	125
WU DP 050 025 015 Z	50	25	15	6202 ZZ	115
WU DP 050 025 015 S	50	25	15	6202 2RS	115
WU DP 053 020 017 Z	53	20	17	6203 ZZ	75
WU DP 053 020 017 S	53	20	17	6203 2RS	75
WU DP 055 020 012 Z	55	20	12	6201 ZZ	115
WU DP 055 020 012 S	55	20	12	6201 2RS	115
WU DP 055 024 020 Z	55	24	20	6204 ZZ	80
WU DP 055 024 020 S	55	24	20	6204 2RS	80
WU DP 057 020 017 Z	57	20	17	6203 ZZ	135
WU DP 057 020 017 S	57	20	17	6203 2RS	135
WU DP 060 015 010 Z	60	15	10	6200 ZZ	110
WU DP 060 015 010 S	60	15	10	6200 2RS	110
WU DP 060 020 017 Z	60	20	17	6203 ZZ	150
WU DP 060 020 017 S	60	20	17	6203 2RS	150

2 TECHNISCHE R DER • TECHNICAL WHEELS

2.1 F HRUNGSROLLEN • GUIDING ROLLERS

2.1.1 VULKOPAN™ WU DP • VULKOPAN™ WU DP



WU DP 060 020 020 Z	60	20	20	6004 ZZ	150
WU DP 060 020 020 S	60	20	20	6004 2RS	150
WU DP 060 025 015 Z	60	25	15	6202 ZZ	150
WU DP 060 025 015 S	60	25	15	6202 2RS	150
WU DP 060 025 020 Z	60	25	20	6004 ZZ	150
WU DP 060 025 020 S	60	25	20	6004 2RS	150
WU DP 062 020 017 Z	62	20	17	6203 ZZ	160
WU DP 062 020 017 S	62	20	17	6203 2RS	160
WU DP 062 021 025 Z	62	21	25	6205 ZZ	180
WU DP 062 021 025 S	62	21	25	6205 2RS	180
WU DP 063 020 017 Z	63	20	17	6203 ZZ	160
WU DP 063 020 017 S	63	20	17	6203 2RS	160
WU DP 064 018 012 Z	64	18	12	6301 ZZ	150
WU DP 064 018 012 S	64	18	12	6301 2RS	150
WU DP 064 018 017 Z	64	18	17	6203 ZZ	150
WU DP 064 018 017 S	64	18	17	6203 2RS	150
WU DP 065 015 012 Z	65	15	12	6201 ZZ	130
WU DP 065 015 012 S	65	15	12	6201 2RS	130
WU DP 065 025 020 Z	65	25	20	6204 ZZ	150
WU DP 065 025 020 S	65	25	20	6204 2RS	150
WU DP 070 017 017 Z	70	17	17	6203 ZZ	100
WU DP 070 017 017 S	70	17	17	6203 2RS	100
WU DP 070 025 020 Z	70	25	20	6204 ZZ	200
WU DP 070 025 020 S	70	25	20	6204 2RS	200
WU DP 070 035 020 Z	70	35	20	6204 ZZ	220
WU DP 070 035 020 S	70	35	20	6204 2RS	220
WU DP 073 025 020 Z	73	25	20	6204 ZZ	210
WU DP 073 025 020 S	73	25	20	6204 2RS	210
WU DP 075 020 017 Z	75	20	17	6303 ZZ	160
WU DP 075 020 017 S	75	20	17	6303 2RS	160
WU DP 075 021 020 Z	75	21	20	6204 ZZ	160
WU DP 075 021 020 S	75	21	20	6204 2RS	160
WU DP 080 020 017 Z	80	20	17	6303 ZZ	175
WU DP 080 020 017 S	80	20	17	6303 2RS	175
WU DP 080 025 025 Z	80	25	25	6205 ZZ	215
WU DP 080 025 025 S	80	25	25	6205 2RS	215
WU DP 085 025 020 Z	85	25	20	6304 ZZ	175
WU DP 085 025 020 S	85	25	20	6304 2RS	175
WU DP 090 020 017 Z	90	20	17	6303 ZZ	195
WU DP 090 020 017 S	90	20	17	6303 2RS	195
WU DP 090 020 025 Z	90	20	25	6205 ZZ	190
WU DP 090 020 025 S	90	20	25	6205 2RS	190
WU DP 095 020 017 Z	95	20	17	6303 ZZ	170
WU DP 095 020 017 S	95	20	17	6303 2RS	170
WU DP 100 025 025 Z	100	25	25	6205 ZZ	260
WU DP 100 025 025 S	100	25	25	6205 2RS	260



TECHNISCHE R DER • TECHNICAL WHEELS

F HRUNGSROLLEN • GUIDING ROLLERS

VULKOPAN™ WU DP • VULKOPAN™ WU DP

2

2.1

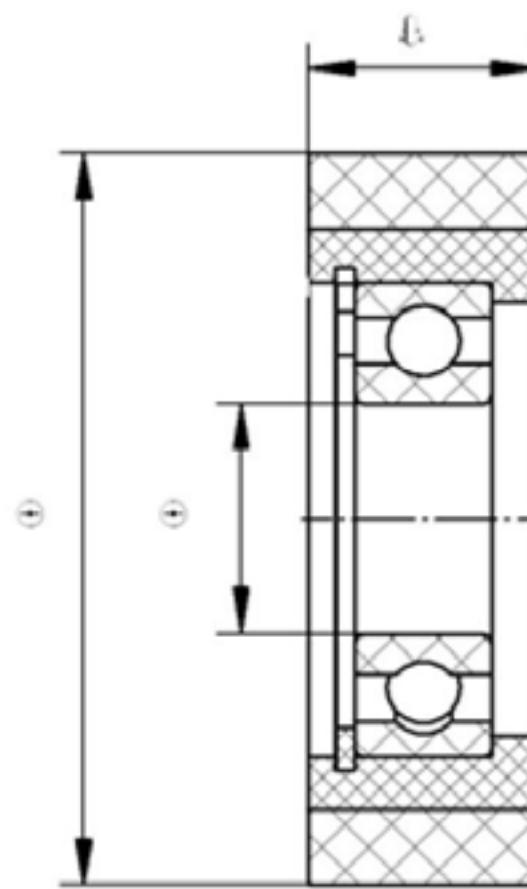
2.1.1

- F hrungsrolle in VULKOPAN™ direkt auf dem Pr zisionskugellager gespritzt.
- Temperaturbereich: -40°C bis +85°C. - kurzzeitig bis 120°C.
- Hinterl ßt keine Spuren.
- Großer mechanischer Widerstand und extreme Abriebfestigkeit.
- Hohe Tragf higkeit - best ndig gegen axiale Belastung.
- Ger uschd mpfend.
- Best ndig gegen le, Fette und zahlreiche Chemikalien.
- Anwendungsgebiete: Conveyor- und Transportsysteme, Aufzugbau, Sortiersysteme, Intralogistik, ...
- Optionen: Rollen mit h herer Tragf higkeit bis zu +35% auf Anfrage erh ltlich.
- Guiding roller in VULKOPAN™ directly injected on precision ball bearing.
- Temperature range: -40°C to +85°C. - of short duration up to 120°C.
- Does not mark the floor / contact surface.
- High mechanical resistance and extremely wear resistant.
- High load capacity - resistant to axial forces.
- Noise reducing.
- Resistant to oils, greases and various chemicals.
- Applications: conveyor- and transportsystems, elevator construction, sorting systems, material handling, ...
- Options: rollers with higher load capacity up to +35% available on request.

2 TECHNISCHE R DER • TECHNICAL WHEELS

2.1 F HRUNGSROLLEN • GUIDING ROLLERS

2.1.2 VULKOLLAN® VK RK • VULKOLLAN® VK RK



F hrungsrolle mit Stahlk rper und elastischem, fest aufgegossenem Laufbelag in VULKOLLAN® 92° Shore A: Farbe hellbraun, sehr abriebfest, hohe Tragf higkeit - mit ZZ Pr zisionskugellager.

Guiding roller with steel centre and elastic, firmly bonded tyre in VULKOLLAN® 92° Shore A: colour light brown, highly wear-resistant, high load capacity - on ZZ precision ball bearing.

Icon	⊙	⊕	⊙	⊕	6
VK RK 040 012 010 Z	40	12	10	6000 ZZ	60
VK RK 040 015 010 Z	40	15	10	6000 ZZ	60
VK RK 040 016 012 Z	40	16	12	6001 ZZ	60
VK RK 040 025 010 Z	40	25	10	6000 ZZ	60
VK RK 050 015 012 Z	50	15	12	6001 ZZ	85
VK RK 050 015 015 Z	50	15	15	6001 ZZ	85
VK RK 050 018 012 Z	50	18	12	6201 ZZ	95
VK RK 050 018 020 Z	50	18	20	61804 ZZ	95
VK RK 050 020 012 ZB	50	20	12	6201 ZZ	100
VK RK 050 020 017 Z	50	20	17	6003 ZZ	100
VK RK 050 025 010 Z	50	25	10	6200 ZZ	105
VK RK 060 014 010 ZB	60	14	10	6200 ZZ	110
VK RK 060 016 015 ZB	60	16	15	6202 ZZ	110
VK RK 060 018 017 ZA	60	18	17	6003 ZZ	110
VK RK 060 020 017 ZB	60	20	17	6203 ZZ	120
VK RK 060 020 020 ZA	60	20	20	6004 ZZ	120
VK RK 060 025 015 ZD	60	25	15	6002 ZZ	125
VK RK 060 025 017 Z	60	25	17	6003 ZZ	125
VK RK 070 020 020 ZB	70	20	20	6204 ZZ	130
VK RK 070 025 017 ZC	70	25	17	6303 ZZ	150
VK RK 070 025 020 Z	70	25	20	6204 ZZ	150
VK RK 070 025 020 ZC	70	25	20	6304 ZZ	150
VK RK 070 025 025 Z	70	25	25	6005 ZZ	150
VK RK 080 020 017 Z	80	20	17	6303 ZZ	150
VK RK 080 020 020 Z	80	20	20	6304 ZZ	150
VK RK 080 020 025 ZB	80	20	25	6205 ZZ	150
VK RK 080 025 025 Z	80	25	25	6205 ZZ	170
VK RK 080 030 020 Z	80	30	20	6204 ZZ	180
VK RK 090 025 025 Z	90	25	25	6005 ZZ	190
VK RK 090 035 020 Z	90	35	20	6304 ZZ	200
VK RK 100 020 025 ZB	100	20	25	6205 ZZ	190

TECHNISCHE R DER • TECHNICAL WHEELS

F HRUNGSROLLEN • GUIDING ROLLERS

VULKOLLAN® VK RK • VULKOLLAN® VK RK

Icon	⊙	⊕	⊙	⊕	6
VK RK 100 025 020 Z	100	20	20	6204 ZZ	210
VK RK 100 025 025 ZB	100	25	25	6205 ZZ	210
VK RK 100 030 020 ZC	100	30	20	6304 ZZ	220
VK RK 100 030 025 ZB	100	30	25	6205 ZZ	220
VK RK 120 025 025 Z	120	25	25	6205 ZZ	250
VK RK 125 025 025 Z	125	25	25	6205 ZZ	260
VK RK 125 030 025 ZB	125	30	25	6205 ZZ	260
VK RK 125 030 030 Z	125	30	30	6306 ZZ	260

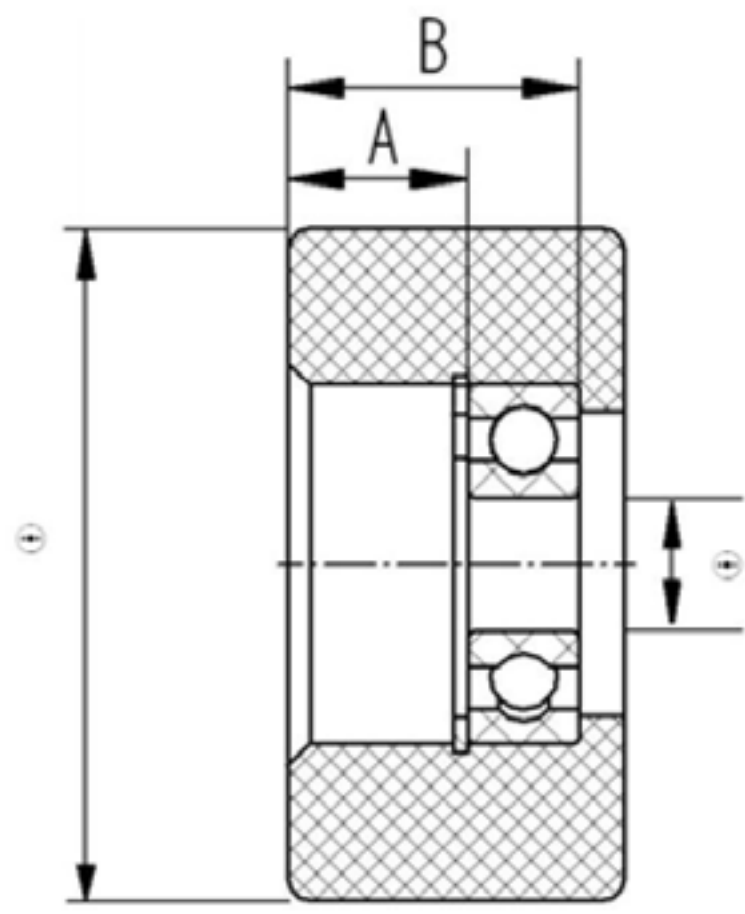
- F hrungsrolle in gegossenem VULKOLLAN® mit Stahlk rper und Pr zisionskugellager.
- Temperaturbereich: -40°C bis +85°C. - kurzzeitig bis 120°C.
- Hinterl st keine Spuren.
- Großer mechanischer Widerstand und extreme Abriebfestigkeit.
- Hohe Tragf higkeit - best ndig gegen axiale Belastung.
- Stoßbest ndig und ger uschd mpfend.
- Best ndig gegen le, Fette und zahlreiche Chemikalien.
- Anwendungsgebiete: Conveyor- und Transportsysteme, Aufzugbau, Sortiersysteme, Intralogistik, ...
- Optionen: auch mit 2RS Pr zisionskugellager verf gbar.

- Guiding roller in VULKOLLAN® on steel centre and precision ball bearing.
- Temperature range: -40°C to +85°C. - of short duration up to 120°C.
- Does not mark the floor / contact surface.
- High mechanical resistance and extremely wear resistant.
- High load capacity - resistant to axial forces.
- Shock resistant and noise reducing.
- Resistant to oils, greases and various chemicals.
- Applications: conveyor- and transportsystems, elevator construction, sorting systems, material handling, ...
- Option: also available with 2RS precision ball bearing.

2 TECHNISCHE R DER • TECHNICAL WHEELS

2.2 ANTRIEBSR DER • DRIVE WHEELS

2.2.1 SEPARATES RAD • SINGLE WHEEL



Rolle aus Gußpolyamid PRINTALON G® :
Farbe weiß, äußerst stoß- und schlagfest, ultra hohe
Tragfähigkeit - mit 2RS oder rostfreiem 2RS Präzisionskugellager
(inox).

Roller in cast polyamide PRINTALON G®:
colour white, extremely shock- and impact resistant, ultra high
load capacity - on 2RS or rustproof 2RS precision ball bearing
(inox).

					A	B	
PG ZK ROM SLA 001	60	30	12	2RS	16	26	200
PG ZI ROM SLA 001	60	30	12	inox 2RS	16	26	200
PG ZK ROM SLA 002	60	32	15	2RS	16	26	200
PG ZI ROM SLA 002	60	32	15	inox 2RS	16	26	200
PG ZK ROM SLA 003	60	32	15	2RS	18	28	200
PG ZI ROM SLA 003	60	32	15	inox 2RS	18	28	200

- Fleischhakenrolle speziell entworfen für die fleischverarbeitende Industrie.
 - Temperaturbereich: -30°C bis +80°C.
 - Material aus hochwertigem Polyamid PRINTALON G® mit hervorragenden Rolleigenschaften und minimalem Rollwiderstand.
 - Ultra hohe Tragfähigkeit aufgrund der hochkristallinen, gegossenen Struktur.
 - Präzisionskugellager garantiert extra hohen Fahrkomfort.
 - Vermeidet Beschädigung der Kontaktoberfläche.
 - Kundenspezifische Lösungen auf Anfrage möglich!
 - Anwendungsgebiete: Transportsysteme in Fleischverarbeitungsunternehmen, Schlachtbetrieben, ...
- Meat hook roller especially designed for the meat processing industry.
 - Temperature range: -30°C to +80°C.
 - Material of high quality cast polyamide PRINTALON G® with excellent rolling properties and minimal rolling resistance.
 - Ultra high load capacity thanks to the high crystalline, casted structure.
 - The precision ball bearing guarantees optimal ride comfort.
 - Prevents damaging of the contact surface.
 - Customised solutions possible on request!
 - Applications: conveyor systems in the meat processing industry, slaughterhouses, ...